

FORMATION EN APPRENTISSAGE ECOLE / ENTREPRISE

# CS BOVIN VIANDE

Conduite d'un élevage bovin viande

**MFR**  
CULTIVONS LES RÉUSSITES  
— LIMOISE —

formation  
niveau 4



## PUBLIC CONCERNÉ ET PRÉREQUIS

- Être titulaire d'un BP, BAC Pro ou BTS agricole
- Avoir un maître d'apprentissage dans les 3 mois suivant l'entrée en formation

## OBJECTIFS



- Assurer le pilotage technico-économique d'un élevage bovin viande
- Réaliser des travaux liés à la conduite d'un élevage bovin viande
- Réaliser les opérations relatives à la transformation de la viande et à son organisation

## MODALITÉS ET DÉLAI D'ACCÈS

- Entretien avec le responsable de classe
- Étude des bulletins de l'année précédente
- Inscription toute l'année
- Rentrée en formation de septembre à décembre
- Statut possible : apprentissage
- Réponse sous 15 jours

## TARIFS



Formation gratuite pour le candidat en contrat d'apprentissage

Frais liés à la vie résidentielle (hébergement, restauration...) nous consulter



## ACCESSIBILITÉ ET HANDICAP

- Bâtiment aux normes d'accessibilités aux personnes à mobilité réduite
- Accessibilité à la formation : Merci de prendre RDV avec notre référente handicap

## INDICATEURS



### Ouverture de formation en septembre 2026

- Taux de réussite : NC
- Taux de poursuite études : NC
- Taux d'insertion dans le métier visé : NC
- Taux de satisfaction des apprentis : NC
- Taux de rupture : NC
- Taux de redoublement : NC
- Taux de satisfaction des maîtres d'apprentissage : NC

**MFR LIMOISE**

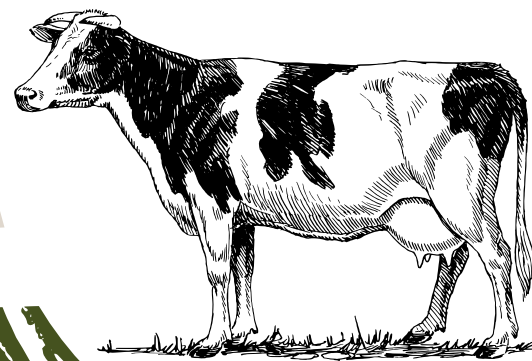
1 Chemin du Lieu Jay - 03320 LIMOISE

04.70.67.30.30 - mfr.limoise@mfr.asso.fr - www.mfr-limoise.com



# CS BOVIN VIANDE

Cultivons les réussites



## MÉTHODES MOBILISÉES

- Pédagogie de l'Alternance propre aux MFR, reposant sur le milieu socio-professionnel
- Suivi individualisé
- Établissement à taille humaine
- Intervention de professionnels 1/3 du temps en centre

## MODALITÉS D'ÉVALUATION



Validation par UC



## DURÉE

- Formation sur 1 an en apprentissage :
  - 420h en centre de formation

## DÉBOUCHÉS ET PASSERELLES



Poursuites d'étude (BTSa ACSE, BTSa PA, BTSa Technico-commercial, Certificat de Spécialisation...)

Exploitant(e) agricole

Salarié(e) agricole

Agent(e) de remplacement

Commercial(e) en agrofourniture

Technicien(ne) dans le para-agricole



## CONTENU DE LA FORMATION

### Modules professionnels :

Mise en œuvre des techniques d'élevage (génétique, reproduction, alimentation, sanitaire), conduite du système fourrager, suivi technico-économique

### Modules pratiques :

Contention des animaux, échographie, vaccinations, pose SMAartVel, visite d'élevage et abattoirs, estimation bovins

### Option :

Module de valorisation des carcasses en circuits courts