

2NDE PRO PRODUCTIONS

Option : Conduite Culture Élevage



PUBLIC CONCERNÉ ET PRÉREQUIS

- A l'issue d'une classe de 3ème ou 2nde

OBJECTIFS



- Être capable de s'installer en agriculture
- Acquérir les connaissances nécessaires à la conduite d'une exploitation agricole
- Être capable de travailler en autonomie sur une exploitation agricole
- Savoir valoriser les productions



MODALITÉS ET DÉLAI D'ACCÈS

- Entretien avec le responsable de classe
- Étude des bulletins de l'année précédente
- Inscription toute l'année
- Rentrée en formation de septembre à décembre
- Statuts possibles : apprentissage ou alternance
- Réponse sous 15 jours

TARIFS



Formation gratuite pour le candidat en contrat d'apprentissage

Frais liés à la vie résidentielle (hébergement, restauration...) nous consulter



ACCESSIBILITÉ ET HANDICAP

- Bâtiment aux normes d'accessibilités aux personnes à mobilité réduite
- Accessibilité à la formation : Merci de prendre RDV avec notre référente handicap

INDICATEURS

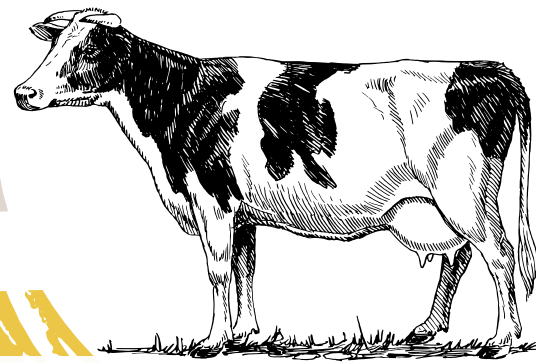


Session 2024

- Taux poursuite études : 100%
- Taux de rupture : 0%
- Taux de satisfaction des apprentis : absence de retour à l'enquête
- Taux de satisfaction des maîtres d'apprentissage : absence de retour à l'enquête

2NDE PRO PRODUCTIONS

Cultivons les réussites



MÉTHODES MOBILISÉES

- Pédagogie de l'Alternance propre aux MFR, reposant sur le milieu socio-professionnel
- Suivi individualisé
- Établissement à taille humaine

MODALITÉS D'ÉVALUATION



Contrôle continu) <



DURÉE

- Formation sur 1 an en apprentissage :
 - 16 semaines à la MFR / 31 semaines en entreprise

DÉBOUCHÉS ET PASSERELLES



Poursuite d'études en BAC Pro CGEA <

Réorientation <



CONTENU DE LA FORMATION

En centre de formation :

- Français
- Anglais
- Histoire - Géo
- E.S.C
- Informatique
- Mathématiques
- Biologie - Écologie
- Gestion de l'entreprise
- E.P.S
- Physique - Chimie
- Agronomie / Agroécologie
- Agroéquipement
- Zootechnie
- Production fourragère
- Semaine thématique

En milieu professionnel :

- Participation aux activités et acquisition des techniques et des savoirs faire professionnels
- Recherche d'informations sur le lieu d'apprentissage pour élaborer des études

L'équipe pédagogique assure un suivi d'apprentissage par des visites et appels réguliers